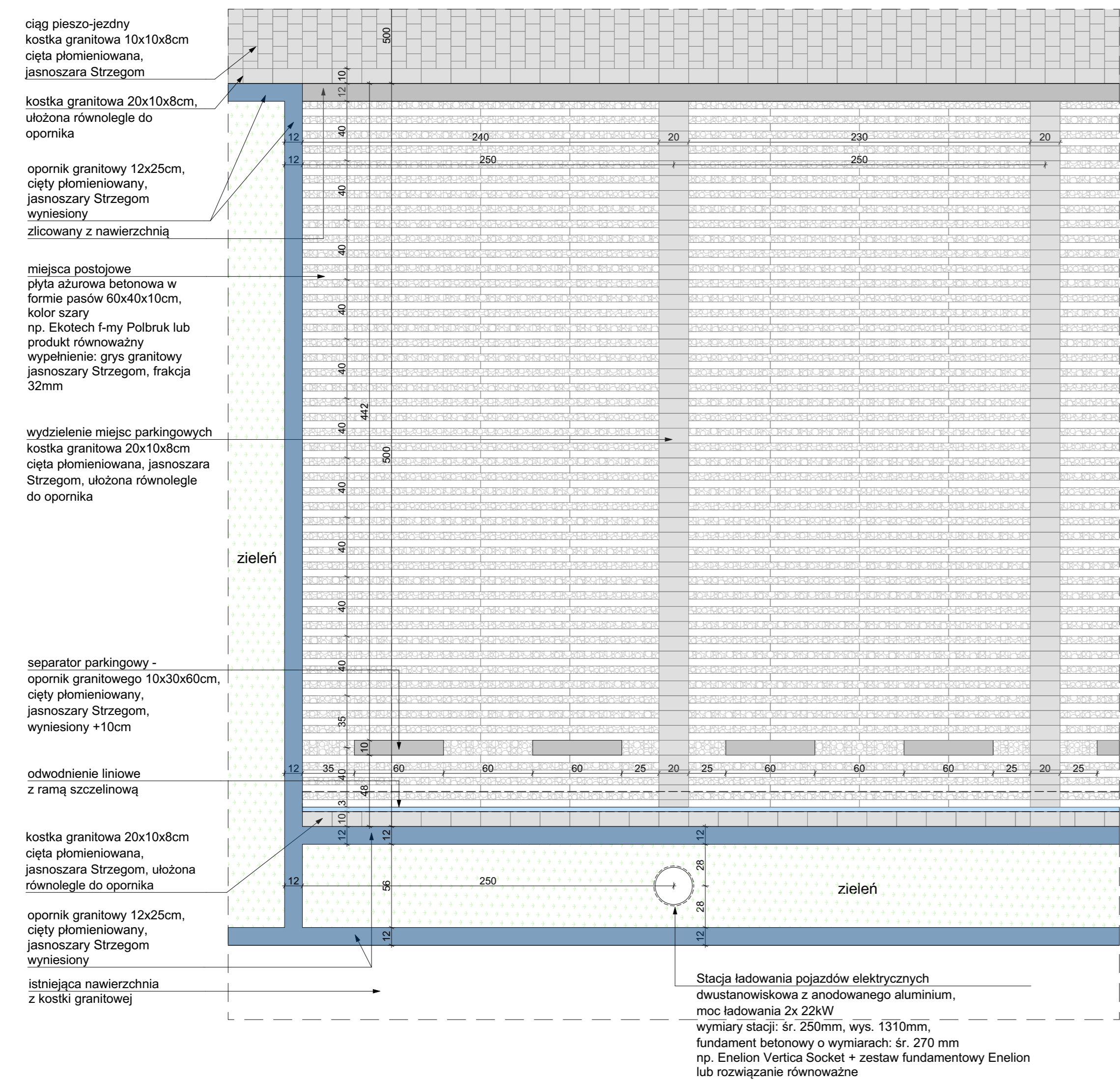


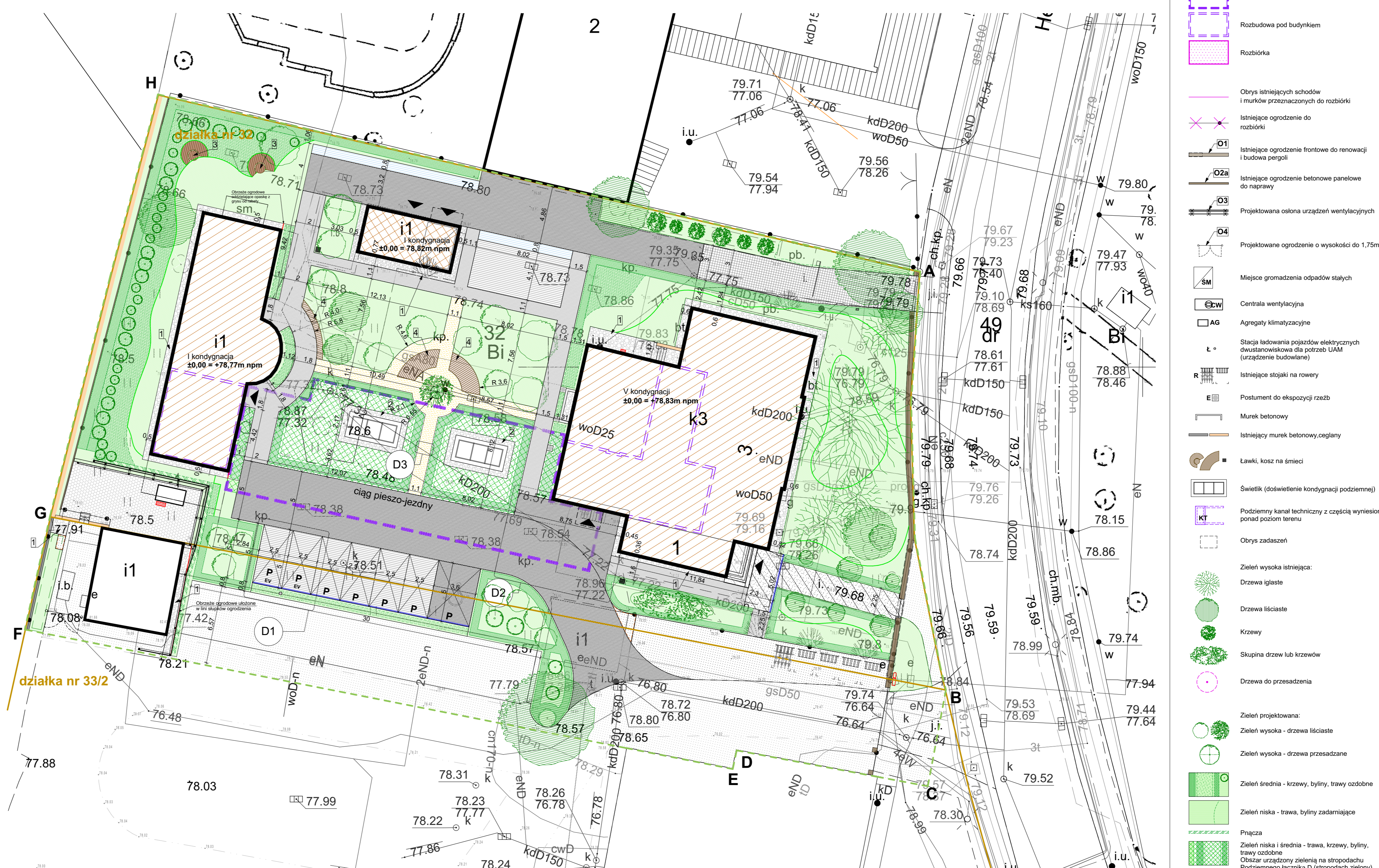
- Nawierzchnia przepuszczalna mineralno-żwiwna, kolor: kruszywo naturalne - żwir szary - próbkę przedstawić projektantowi do akceptacji na etapie realizacji np. Ekoway prod. Ravo System lub rozwiązanie równoważne
- Warstwa wyrównująca z kruszywa łamanego frakcji 4-8mm lub 4-12mm zagęszczanego mechanicznie, gr. max 2cm
- Podbudowa zasadnicza z kruszywa łamanego frakcji 4-31,5mm zagęszczanego mechanicznie, gr. 10cm
- Warstwa odsączająca z piasku kopanego zagęszczanego mechanicznie, gr. 15cm
- Obrzeże ścieżki - obrzeże aluminiowe o gr. 3,5mm, wys. 64mm, mocowane stalowymi kotwami gruntowymi i łączone na styk z użyciem łączyci aluminiowych np. GS-Flex Green-Split lub rozwiązanie równoważne

D3 Przekrój przez nawierzchnię ścieżki pieszej 1:25

D2 Szczegół ułożenia nawierzchni ciągu pieszo-jezdnego 1:50



D1 Szczegół ułożenia nawierzchni miejsc postojowych 1:25



LEGENDA:

- Graniczka działki
- Zakres terenu będącego przedmiotem opracowania
- Budynki istniejące:**
 - Budynek A (Budynek główny) budynek podlegający przebudowie w całości i rozbudowie w kondygnacji -1
 - Budynek B (Biblioteka) budynek podlegający przebudowie w całości, rozbudowie w kondygnacji -1 i częściowej rozbudowie
 - Budynek C (Budynek gospodarczy dla potrzeb UAM) budynek podlegający rozbudowie i budowie (odtworzeniu)
 - Budynek C1 budynek gospodarczy w konstrukcji stalowej podlegający rozbudowie
 - Budynek E (Trafostacja) budynek nie podlegający zmianom
 - Budynek F budynek Portierni podlegający rozbudowie
- Kubatura projektowana:**
 - Podziemny łącznik pomiędzy budynkami A i B
- Rodzaj robót budowlanych i ich zakres:**
 - Przebudowa
 - Budowa
 - Budowa pod powierzchnią terenu
 - Rozbudowa pod budynkiem
 - Rozbierka
 - Obrys istniejących schodów i murków przeznaczonych do rozbierki
 - Istniejące ogrodzenie do rozbierki
 - Istniejące ogrodzenie frontowe do renowacji i budowa pergoli
 - Istniejące ogrodzenie betonowe panelowe do naprawy
 - Projektowana osłona urządzeń wentylacyjnych
 - Projektowane ogrodzenie o wysokości do 1,75m
 - Miejsce gromadzenia odpadów stałych
 - Centrala wentylacyjna
 - Agregaty klimatyzacyjne
 - Stacja ładowania pojazdów elektrycznych dwustanowiskowa dla potrzeb UAM (urządzenie budowlane)
 - Istniejące stojaki na rowery
 - Postument do ekspozycji rzeźb
 - Murek betonowy
 - Istniejący murek betonowy, ceglany
 - Lawki, kosz na śmieci
 - Świećlik (dświetlenie kondygnacji podziemnej)
 - Podziemny kanał techniczny z częścią wyniesioną ponad poziom terenu
 - Obrys zadaszeń
 - Zielen wysoka istniejąca:
 - Drzewa iglaste
 - Drzewa liściaste
 - Krzewy
 - Skupina drzew lub krzewów
 - Drzewa do przesadzenia
 - Zielen projektowana:
 - Zielen wysoka - drzewa liściaste
 - Zielen wysoka - drzewa przesadzone
 - Zielen średnia - krzewy, byliny, trawy ozdobne
 - Zielen niska - trawa, byliny zadarniające
 - Praczo
 - Zielen niska i średnia - trawa, krzewy, byliny, trawy ozdobne
 - Obszar urządzonej zieleni na strychodachu Podziemnego łącznika D (stropodach zielony)
 - Drzewa, krzewy, skupiny wyznaczone do wycofania
 - Ciąg pieszo-jezdny, chodnik - nawierzchnia z kostki granitowej ciętej płomieniowanej jasnoszara Strzegom 10x10x6cm
 - Chodnik - nawierzchnia z kostki granitowej ciętej płomieniowanej jasnoszara Strzegom 10x10x6cm
 - Chodnik - nawierzchnia z bruku (zachowanie istniejącej nawierzchni)
 - Chodnik - nawierzchnia kamienna (odtworzenie istniejącej nawierzchni) / schody kamienne
 - Chodnik, plac - nawierzchnia przepuszczalna z płyt ażurowych typu Ekotech f-my Polbruk 60x40x10cm, wypełnienie: grys granitowy jasnoszary Strzegom, frakcja 32mm. Pod podbudową cien francuski (bez rury drenarskiej)
 - Plac - nawierzchnia przepuszczalna z płyt ażurowych typu Ekotech f-my Polbruk 60x40x10cm, wypełnienie: grys granitowy jasnoszary Strzegom, frakcja 32mm
 - Stojaki piesze - nawierzchnia przepuszczalna mineralno-żwiwna, kolor: kruszywo naturalne - żwir szary (próbki projektantowi do akceptacji na etapie realizacji) Obrzeże ścieżki - obrzeże aluminiowe o gr. 3,5mm, wys. 64mm np. GS-Flex Green-Split lub rozwiązanie równoważne
 - Stręła dla urządzeń went-klam - nawierzchnia przepuszczalna z Ekokraty, wypełnienie: grys granitowy, frakcja 16-22mm
 - Opaska wokół budynku - nawierzchnia przepuszczalna: 1- grys granitowy jasnoszary Strzegom, frakcja 16-22mm na geowłókninie 2- grys ciemnoszary, frakcja 16-32mm
 - Nawierzchnia pod ławkami - nawierzchnia przepuszczalna: 3- grys granitowy, frakcja 8-16mm na panelu o strukturze plastra miodu z zespoloną geowłókniną do ruchu pieszego 4- mineralno-żwiwna, kolor: kruszywo naturalne - żwir szary
 - Istniejące nawierzchnie utwardzone
 - Nawierzchnia z kostki granitowej istniejącej - wykorzystanie istniejącej kostki znajdującej się przy budynku Portierni (F) przewidziane do przebudowania
 - Obrzeża ogrodowe z tworzywa np. Eco-bord wys. 5,8cm, mocowanie za pomocą kotew z tworzywa / obrzeża oznaczone kolorem zielonym ujęte w projekcie zieleni
 - Istniejące zjazdy
 - Wejście piesze na działkę istniejące
 - Wejście do budynku

Wymagana ilość i sposób urządzenia miejsc parkingowych i Lojalizacyjnych wg DOLUJCEP - od 5 do 7 miejsc parkingowych

Łączna ilość stanowisk postojowych - 7, w tym:	5 - stanowiska postojowe dla samochodów użytkownikowych stałych - 5, w tym 2 (EV) dla pojazdów elektrycznych i hybrydowych przy stacji ładowania.
Wymiary stanowisk postojowych: 2,5 x 5,0m	nawierzchnia przepuszczalna z płyt ażurowych np. płyty ażurowe typu Ekotech
1 - stanowiska postojowe dla samochodów użytkownikowych przebywających okresowo - 1	Wymiary stanowisk postojowych: 2,5 x 5,0m - nawierzchnia przepuszczalna z płyt ażurowych np. płyty ażurowe typu Ekotech
1 - stanowiska postojowe dla samochodów osobowych, z których korzystają wyłącznie osoby niepełnosprawne - 1	Wymiary stanowisk postojowych dla osób niepełnosprawnych: 3,6 x 5,0m - nawierzchnia z kostki granitowej

ZASTROŻENIA PRAWNE

Niniejsze opracowanie stanowi dzieło autorskie i podlega ochronie zgodnie z Ustawą z dnia 04.02.1994 r. o Prawie autorskim i prawach pokrewnych (Dz.U. 1994 nr 24 poz. 837).

Wszelkie prawa zastrzeżone. Nie odpowiadamy za wykorzystanie niniejszych i niepełnych wersji projektu. Wszystkie rysunki powiny być nagrywane razem z odpowiednimi opracowaniami branżowymi. Jako całość projektu należy rozumieć opracowania projektowe w formie rysunkowej i dokumentację opisową.

Nieistotne odstępstwa od zatwierdzonego projektu budowlanego lub innych warunków pozwolenia na budowę nie wymagają uzasadnienia i nie zmieniają porządku na budowę, zgodnie z art. 30a, ust. 2 prawa budowlanego.

Projektant	mgr inż. arch. Grzegorz Sadowski	78/86/Pv
Opracowujący	mgr inż. arch. Renata Jankowska	-
mgr inż. arch. Anna Janicka-Gleń	-	-
Praczo	mgr inż. arch. Dominik Kubina-Schneider	-
Spisujący	mgr inż. arch. Lidia Łukaszczyńska	7131/119P/2001

SPRACOWNIA PROJEKTOWA SPÓŁKA Z OGRANICZONĄ ODPOWIEDZIALNOŚCIĄ ul. Podskale 13, 60-023 Poznań telefon 484 61 848110 e-mail: spa@spa-sadowski.pl